

Challenge-Based Leren:

De sleutel tot innovatie
in jouw bedrijf



Waarom meedoen?

- In challenge-based learning community leer, werk en innoveer je samen aan een gedeeld vraagstuk.
- Systematisch kijken naar een vraagstuk met werknemers met verschillende functies, expertises en achtergronden uit je bedrijf.
- In 10 weken werken de werknemers aan een gezamenlijke oplossing met tweewekelijkse bijeenkomsten en een facilitator om professionalisering op de werkvloer te stimuleren.
- Investering voor het bedrijf?
Enkel inzet van eigen uren gedurende de 10 weken.



Proces & werkwijze

- **Opstart:** opzetten en voorbereiden van de Learning Community (LC) en bepalen van het gezamenlijke vraagstuk en de doelstelling. (Deze fase valt nog buiten de 10 weken periode.)
- **Uitvoering:** de LC komt samen in tweewekelijkse bijeenkomsten, waarin deelnemers de oriëntatie-, actie- en afrondingsfase doorlopen. Deelnemers stellen individuele en gemeenschappelijke doelen vast. In werksessies worden nieuwe ideeën ontwikkeld, uitgetoetst en geëvalueerd. De focus ligt op experimenteren en reflecteren.
- **Evaluatie:** het gehele traject van de LC geëvalueerd: eerst binnen de groep, gevolgd door een evaluatie met de opdrachtgever en op basis hiervan worden er vervolgstappen uitgewerkt.

Opstartfase

- Kennismaking
- Vraagstuk
- Doelstelling
- Planning
- Checklist

Uitvoeringsfase

- Oriëntatie
- Actie
- Afronding

Evaluatiefase

- Deelnemers van de groep
- Opdrachtgever
- Vervolg LC

Wat biedt de HvA aan?

- Een **gestructureerd proces** voor het samen oplossen van vraagstukken binnen het bedrijf.
- **Professional begeleiding** tijdens de werksessies door een of meerdere ervaren facilitators werkzaam bij het lectoraat Samenwerkende Professionals (HvA).
- Een **projectcoördinator** die de LC aanstuurt en organiseert.
- HvA faciliteert het **monitoren, evalueren en documenteren** van het project en het interne leerproces zodat de resultaten later ook voor andere vraagstukken gebruikt kunnen worden.
- Indien wenselijk kan een HvA-(docent)onderzoeker aan de LC deelnemen en met zijn/haar (inhoudelijke) expertise bijdragen aan het vinden van de juiste oplossingen.



Voorbeelden uit de praktijk

1 **Probleem:** Niet behalen van verduurzamingsdoelen van projecten, vanwege gebrek aan overzicht door diversiteit van mogelijke duurzame oplossingen.

Gewenste oplossing: Een gezamenlijk een standaard werkwijze rondom projectmanagement en projectbeheersing te ontwikkelen. Hierbij richt de LC zich op het proces van klantvraag, calculatie, engineer, werkvoorbereiding.

Zie hier het voorbeeld van Engberink Technische Installaties: [Link](#)

2 **Probleem:** Beperkte tijd om instroom BBL-leerlingen en zij-instromers in te werken in de bedrijfsvoering. Bedrijf heeft een routekaart voor monteurs in opleiding en een technische opleidingsruimte binnen de Salland Tech Academy (STA). Maar deze voldoen nog niet aan de gewenste standaard.

Gewenste oplossing: In de LC wilde Nijhof de routekaart van monteurs in opleiding optimaliseren door bovenstaande problemen in kaart te brengen en aan te pakken.

Zie hier het voorbeeld van Nijhof Installatietechniek: [Link](#)

Universiteit Twente en Saxion Hogeschool hebben al veel bedrijven met deze methode begeleid. [Link naar alle projecten.](#)

Wat is nodig voor een succesvolle start?

- Een **probleem/vraagstuk** wat binnen het bedrijf opgelost moet worden. Samen met de HvA bakent het bedrijf het probleem af, zodat het leren te combineren is met de huidige werkzaamheden en de leerdoelen worden behaald in 10 weken.
- **Commitment en tijd van de deelnemende medewerkers** de learning community is te combineren met de dagelijkse werkzaamheden zonder dat er vertraging in lopende projecten ontstaat.
- **Instemming en aandacht van de directie** zodat de medewerkers de tijd en ruimte krijgen om zich actief aan de LC te committeren
- **Vergaderruimte** voor de 2-wekelijkse sessies.

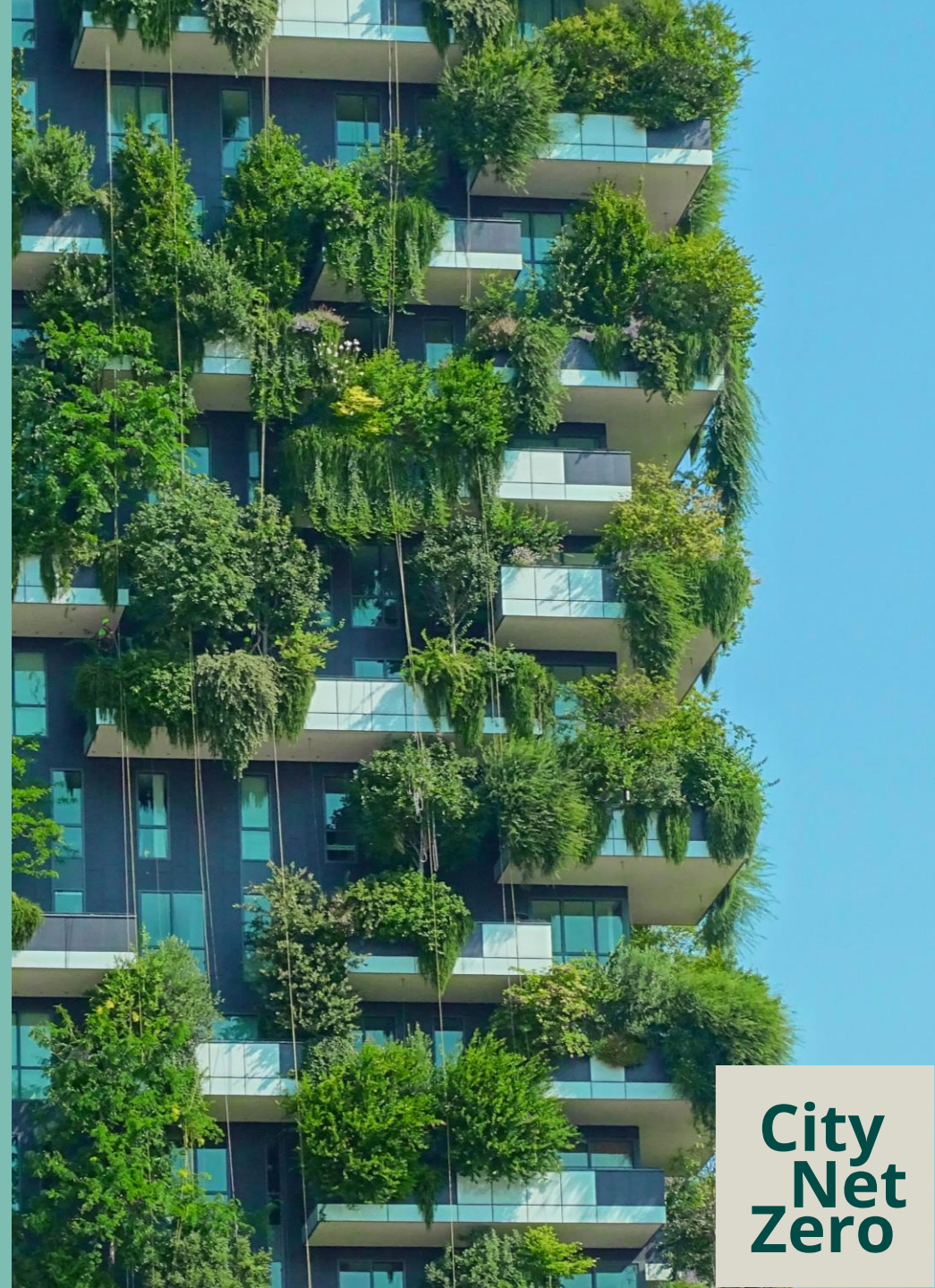


Interesse? Verder praten over de mogelijkheden?

Neem contact op met Caroline van der Kooi

T: 06 41432848

E: c.van.der.kooi@hva.nl



**City
Net
Zero**